

**PROPUESTA DE ZONIFICACIÓN**

- Protección por presencia de patrimonio cultural
- Reglamentación especial dependiente de evaluación arqueológica
- Uso agropecuario y bosques con restricciones dependientes de evaluación arqueológica
- Protección de laderas y regeneración de la vegetación
- Protección paisajística
- Pastoreo
- Pastoreo y protección paisajística de laderas
- Área urbana
- Zona Reservada San Fernando
- Zonas a protegerse con prioridad por alto peligro geodinámico
- Sitios prioritarios para la conservación biológica
- Sitios arqueológicos para puesta en valor

**Signos convencionales**

- Aeródromo
- Límite del área de estudio
- departamentos2003
- Capital Provincial
- Capital Distrital
- Límite distrital
- Sitios arqueológicos para puesta en valor

**Red vial**

- Asfaltada
- Afirmada
- No afirmada
- Trocha carrozable
- Ríos

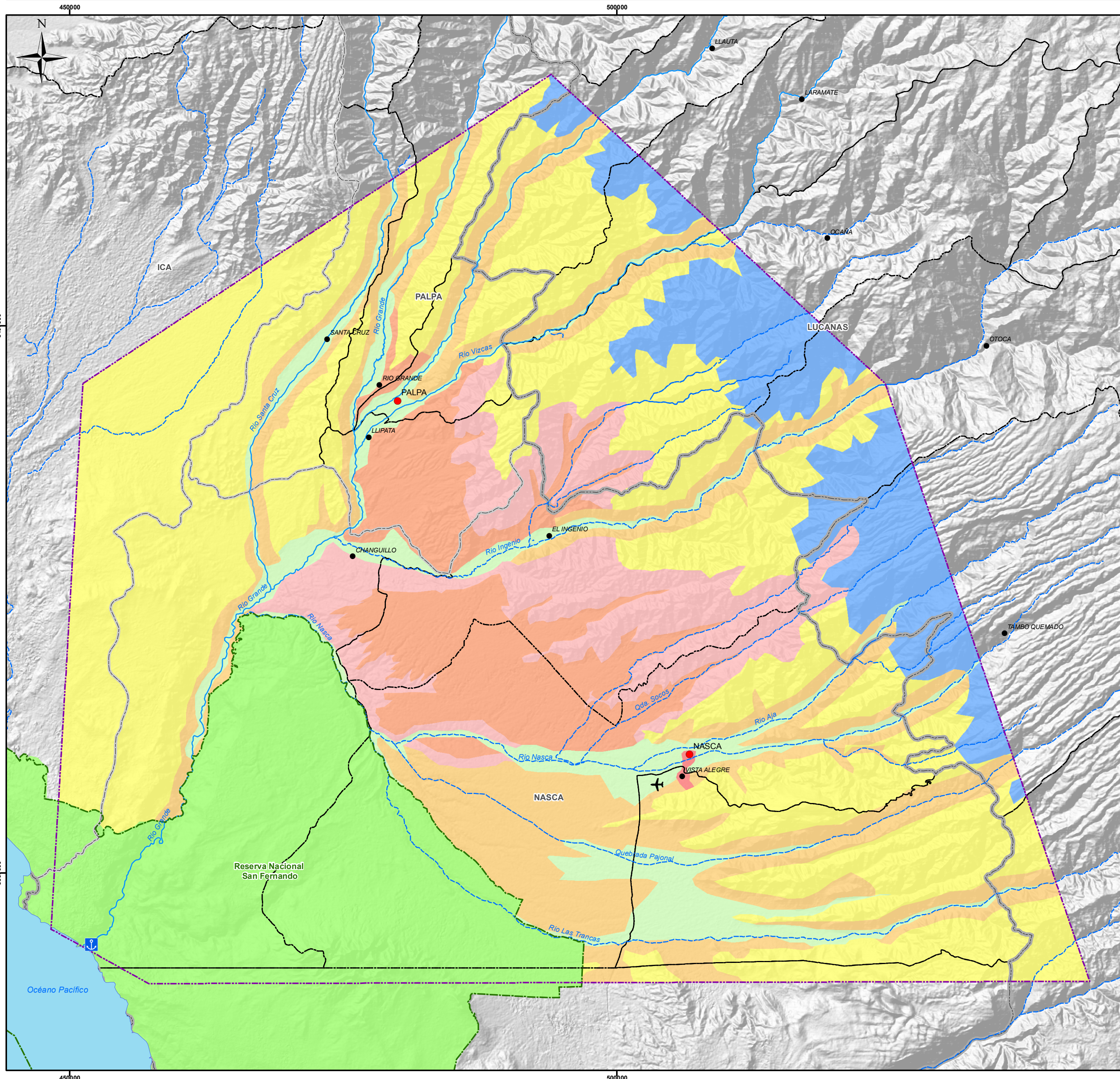
**PROPUESTA DE ZONIFICACIÓN PARA EL PATRIMONIO CULTURAL Y NATURAL EN EL TERRITORIO DE NASCA Y PALPA**

Escala: 1/200 000

Proyección Universal Transversal de Mercator, Zona 18



# PROPUESTA DE ZONIFICACIÓN



**PROPUESTA DE ZONIFICACIÓN**

- ZONA DE PROTECCIÓN
- ZONA DE PROTECCIÓN DE LADERAS Y REGENERACIÓN DE LA VEGETACIÓN
- ZONA DE REGLAMENTACIÓN ESPECIAL
- ZONA DE USO AGROPECUARIO Y BOSQUES
- ZONA DE PROTECCIÓN PAISAJÍSTICA
- ZONA DE PASTOREO Y PROTECCIÓN PAISAJÍSTICA DE LADERAS
- ZONA URBANA
- RESERVA NACIONAL SAN FERNANDO

**Signos convencionales**

- Límite del área del Plan de Manejo
- Límite de la Reserva Nacional San Fernando (provisional)
- Límite departamental
- Límite provincial
- Límite distrital
- Capital Provincial
- Capital Distrital
- + Aeródromo
- ↓ Puerto
- Río permanente
- Río temporal

Escala: 1/270 000  
 0 2.5 5 10 15 20 Km.  
 Proyección Universal Transversal de Mercator, Datum WGS 84, Zona 18 S

**MINISTERIO DE CULTURA**  
 Convenio de cooperación interinstitucional



PERÚ Ministerio de Cultura



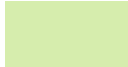
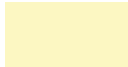






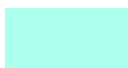
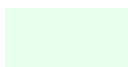


Organización de las Naciones Unidas para la Educación, la Ciencia y la Cultura  
 Representación en Perú

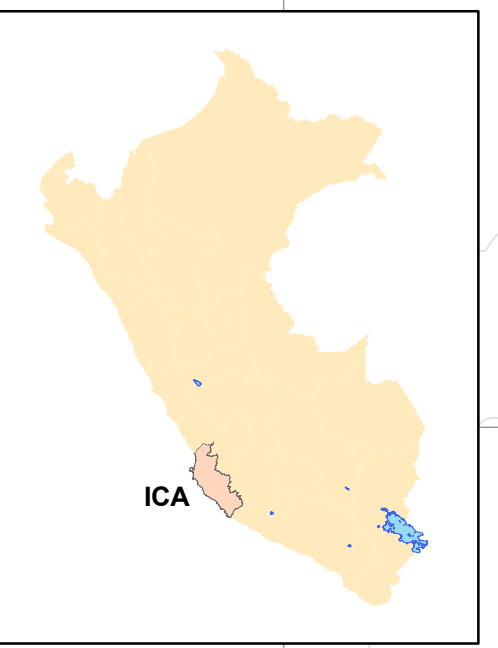
**PLAN DE MANEJO DE LAS LÍNEAS Y GEOGLIFOS DE NASCA Y PAMPAS DE JUMANA**

Fuentes: Base cartográfica: Instituto Geográfico Nacional, Ministerio de Cultura, Ministerio de Transportes y Comunicaciones, Instituto Nacional de Estadística e Informática, SERNANP  
 Información temática: Equipo técnico, GDEM Aster (METI) y NASA  
 Elaboración: Equipo técnico










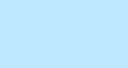
# PROPUESTA DE ZONIFICACIÓN

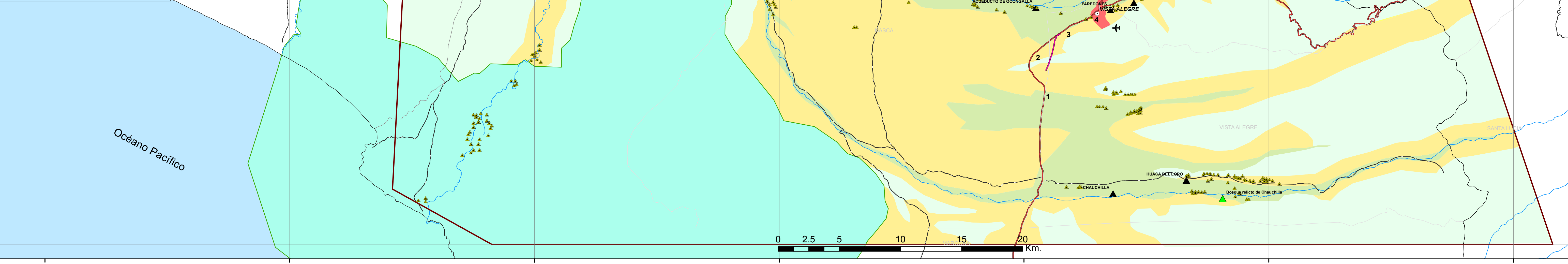
- ▲ Sitios arqueológicos para puesta en valor
-  Zonas a protegerse con prioridad por alto peligro geodinámico
- ▲ Sitios prioritarios para la conservación biológica
-  Área urbana
-  Uso agropecuario y bosques con restricciones dependientes de evaluación arqueológica
-  Zona de Amortiguamiento
-  Zona de Pastos
-  Protección paisajística de laderas
-  Zona de pastoreo
-  Area de Sensibilidad
-  Zona de protección paisajística
-  Zona de reglamentación especial dependiente de evaluación arqueológica
-  Zona Reservada San Fernando
-  proteccion paisajistica

## Mapa de Zonificación para el territorio cultural y natural en el territorio de Nasca y Palpa



### Signos convencionales

- ▲ Compendio de Sitios Arqueológicos
-  Qhapaq Ñan
-  SA\_Bogotaya
-  Límite del área de estudio
-  Límite Departamental
-  Límite Provincial
-  Límite Distrital
- Capital Provincial
- Capital Distrital
- ✈ Aeródromo
-  Vía Principal
-  Vía Afirmada
-  Trocha Carrozable
-  ríos\_principales



Océano Pacífico

0 2.5 5 10 15 20 Km.

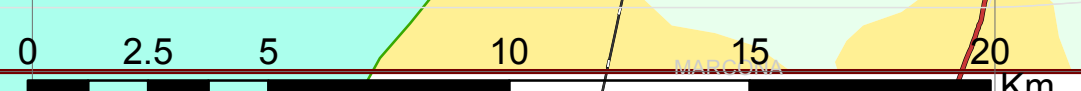
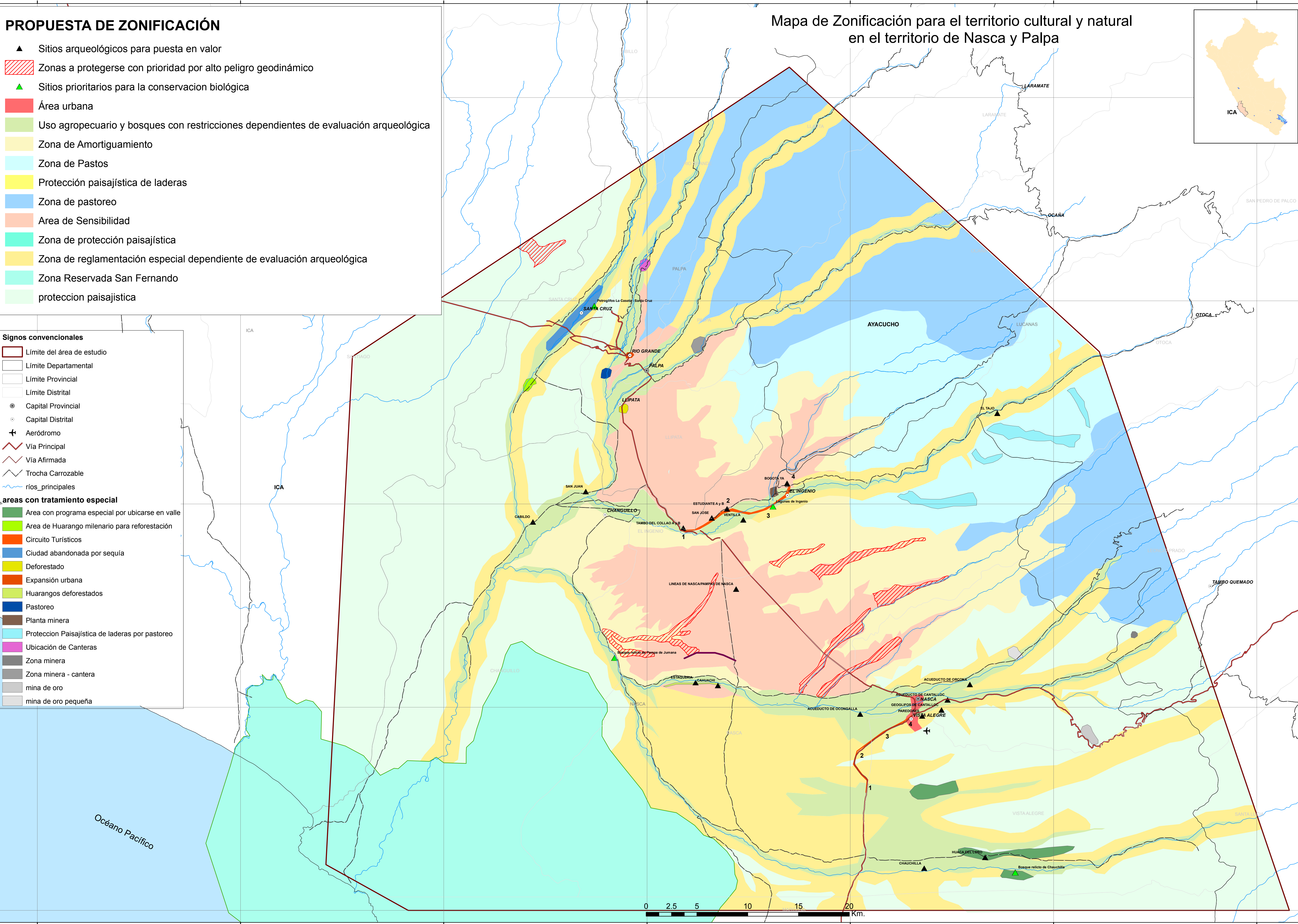
# PROPUESTA DE ZONIFICACIÓN

- ▲ Sitios arqueológicos para puesta en valor
- ▨ Zonas a protegerse con prioridad por alto peligro geodinámico
- ▲ Sitios prioritarios para la conservación biológica
- Área urbana
- Uso agropecuario y bosques con restricciones dependientes de evaluación arqueológica
- Zona de Amortiguamiento
- Zona de Pastos
- Protección paisajística de laderas
- Zona de pastoreo
- Area de Sensibilidad
- Zona de protección paisajística
- Zona de reglamentación especial dependiente de evaluación arqueológica
- Zona Reservada San Fernando
- proteccion paisajistica

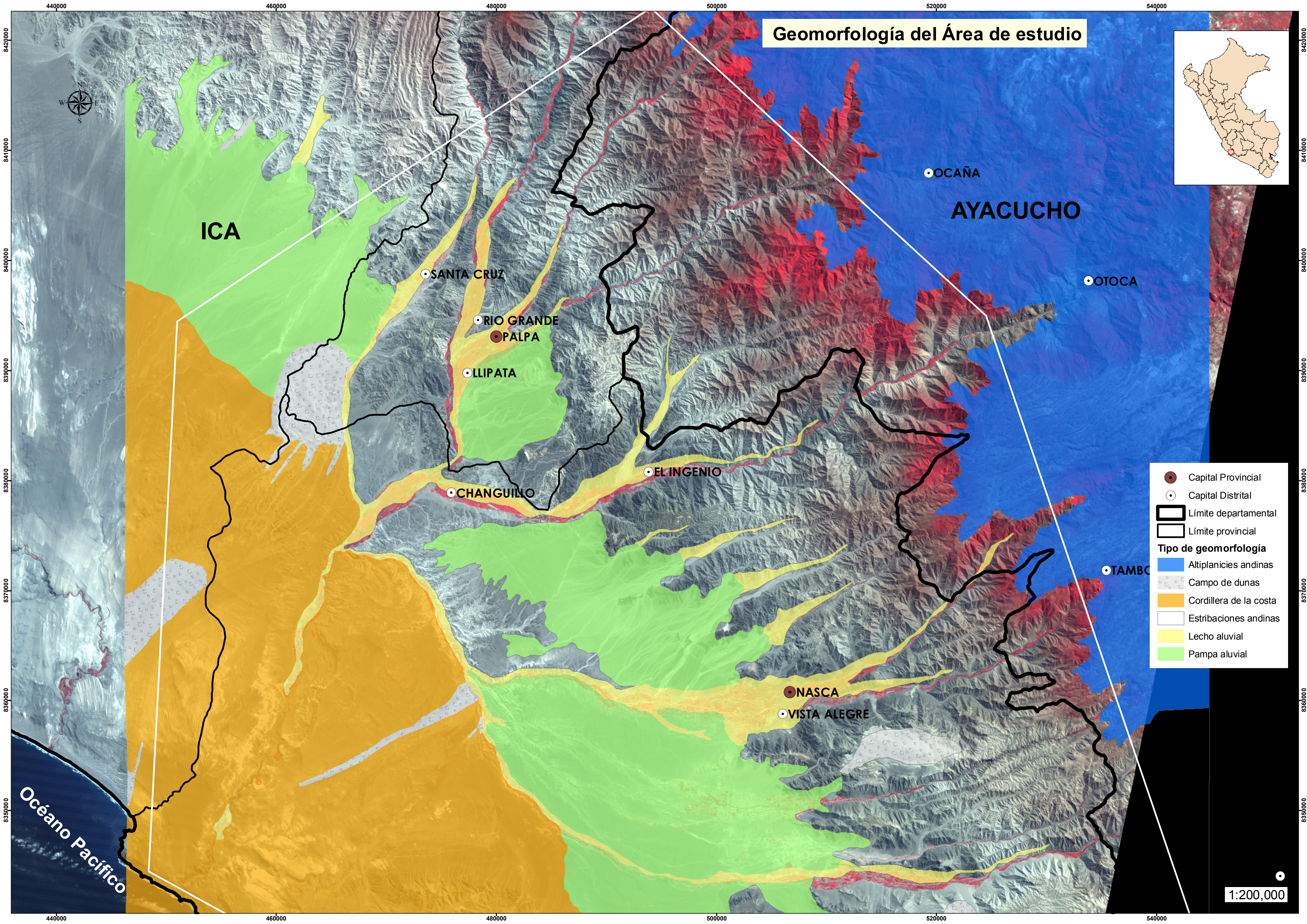
## Signos convencionales

- ▭ Límite del área de estudio
- ▭ Límite Departamental
- ▭ Límite Provincial
- ▭ Límite Distrital
- Capital Provincial
- Capital Distrital
- ✈ Aeródromo
- ▬ Vía Principal
- ▬ Vía Afirmada
- ▬ Trocha Carrozable
- ~ ríos\_principales
- areas con tratamiento especial**
- Area con programa especial por ubicarse en valle
- Area de Huarango milenario para reforestación
- Circuito Turísticos
- Ciudad abandonada por sequía
- Deforestado
- Expansión urbana
- Huarangos deforestados
- Pastoreo
- Planta minera
- Protección Paisajística de laderas por pastoreo
- Ubicación de Canteras
- Zona minera
- Zona minera - cantera
- mina de oro
- mina de oro pequeña

# Mapa de Zonificación para el territorio cultural y natural en el territorio de Nasca y Palpa



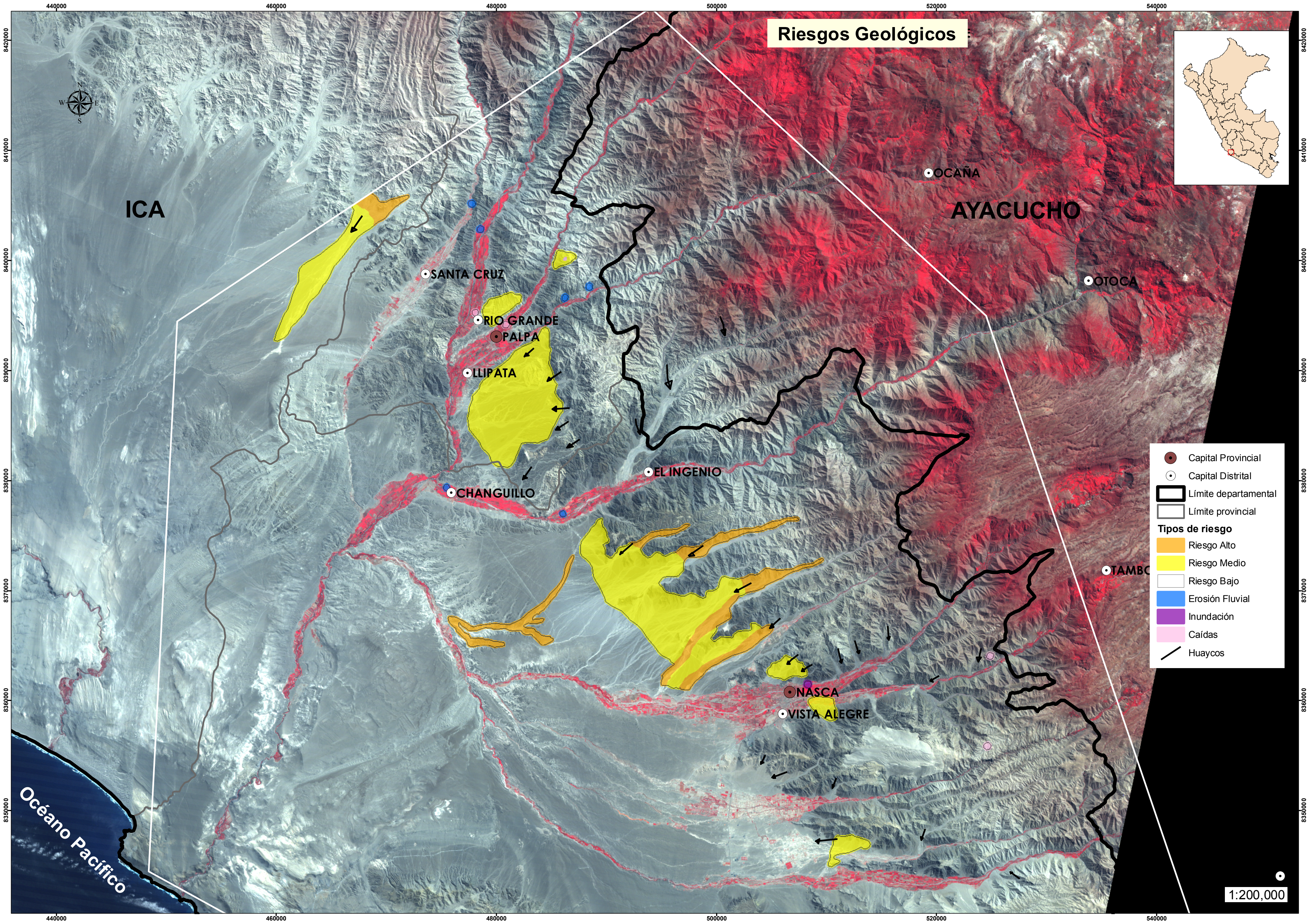
# Geomorfología del Área de estudio



- Capital Provincial
- Capital Distrital
- ▭ Límite departamental
- ▭ Límite provincial
- Tipo de geomorfología**
- Altiplanicies andinas
- Campo de dunas
- Cordillera de la costa
- Estribaciones andinas
- Lecho aluvial
- Pampa aluvial

1:200,000

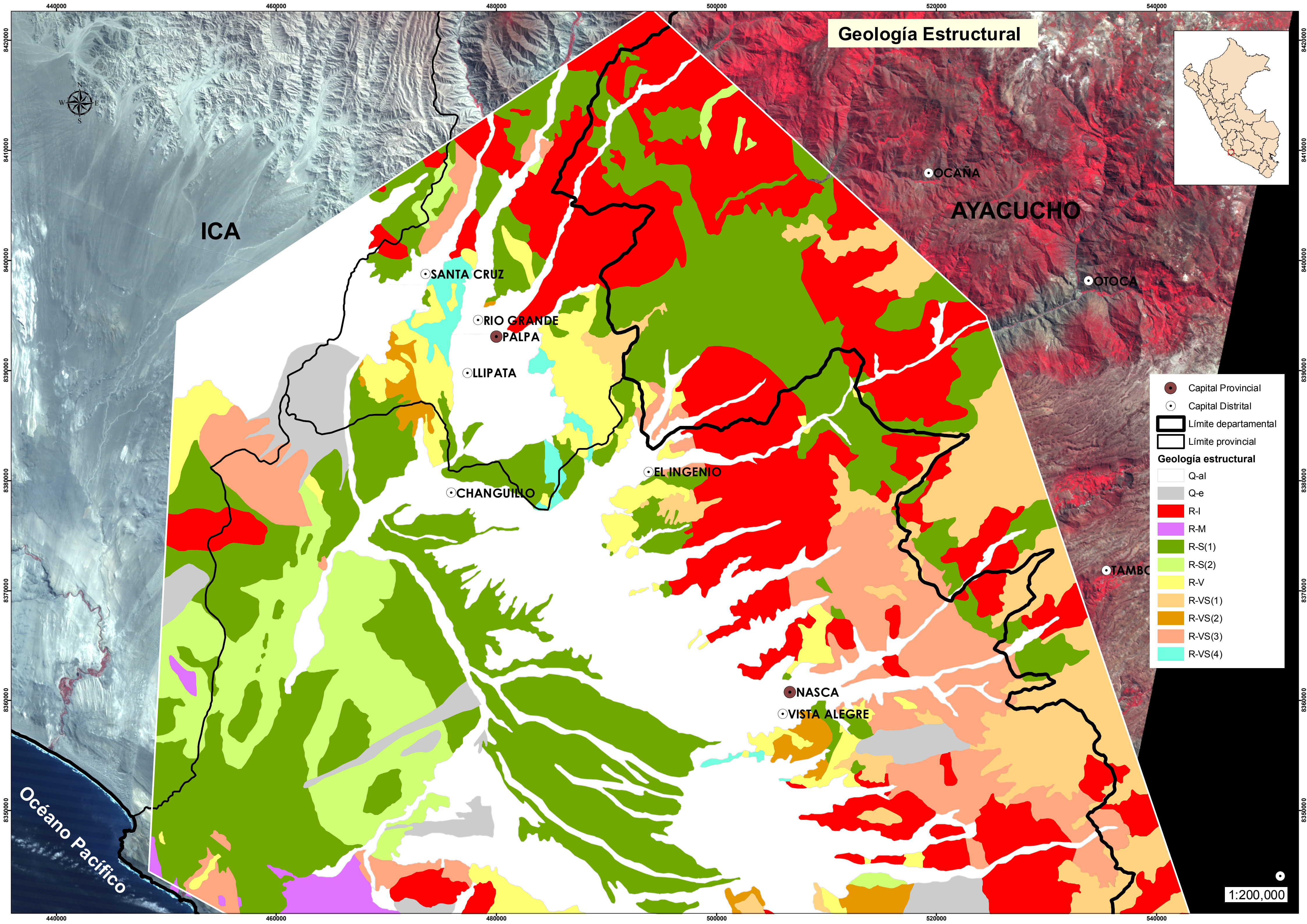
# Riesgos Geológicos



- Capital Provincial
- Capital Distrital
- ▭ Límite departamental
- ▭ Límite provincial
- Tipos de riesgo**
- Riesgo Alto
- Riesgo Medio
- Riesgo Bajo
- Erosión Fluvial
- Inundación
- Caídas
- Huaycos

1:200,000

# Geología Estructural



- Capital Provincial
- Capital Distrital
- ▭ Límite departamental
- ▭ Límite provincial
- Geología estructural**
- Q-al
- Q-e
- R-l
- R-m
- R-s(1)
- R-s(2)
- R-v
- R-vs(1)
- R-vs(2)
- R-vs(3)
- R-vs(4)

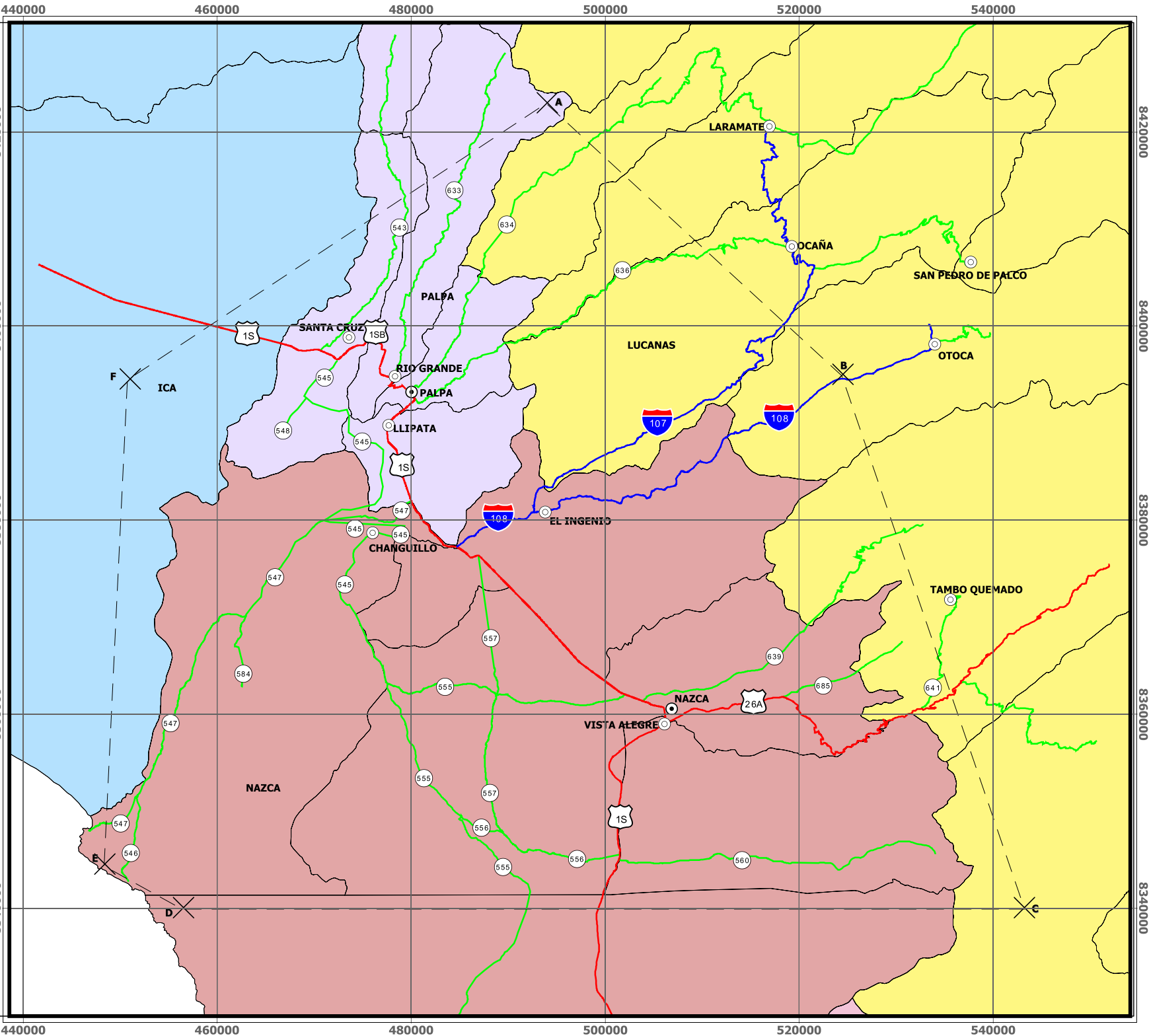
1:200,000



Exp. 18288-2005

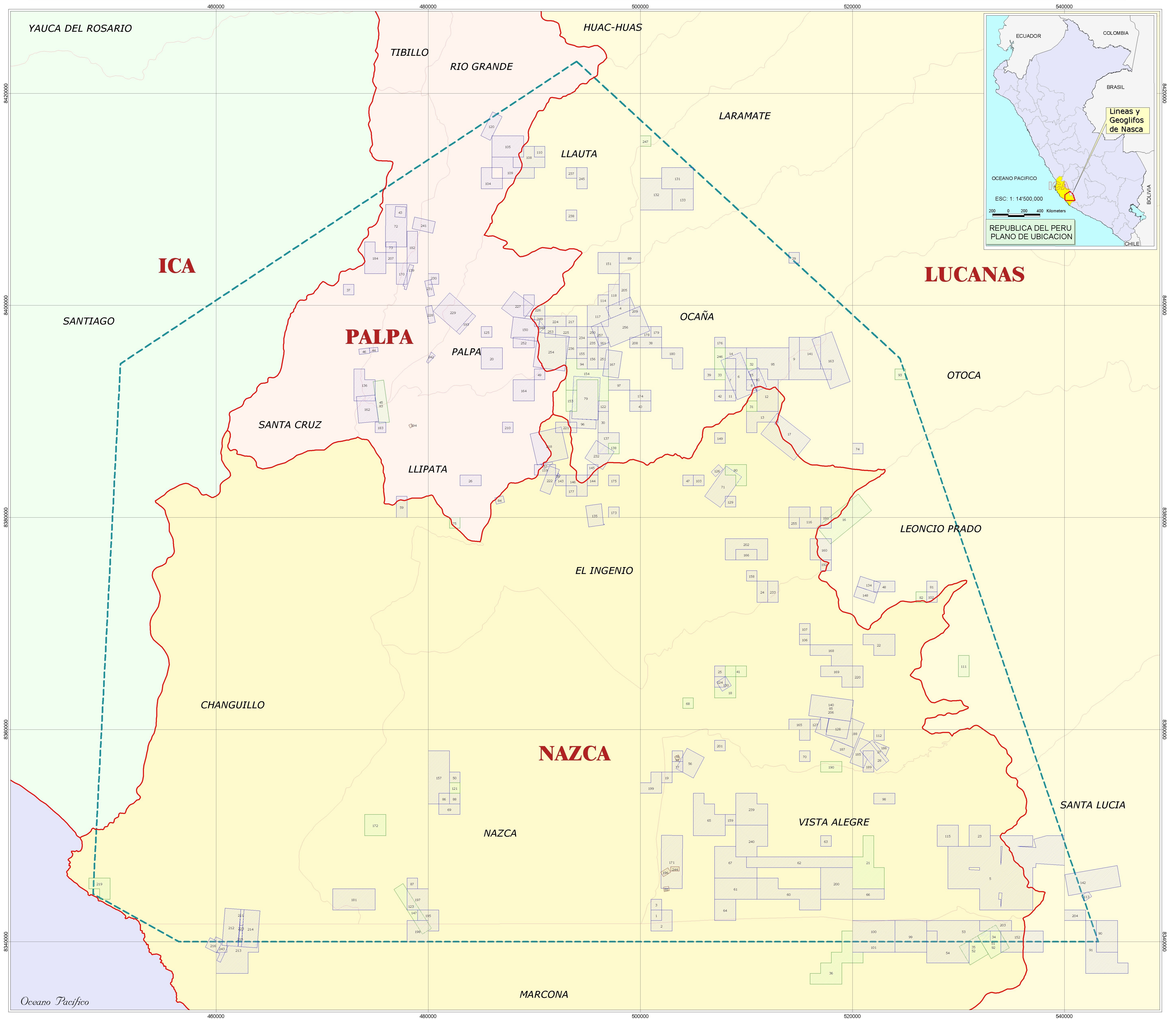
**Caminos en zona de  
"Líneas y Geoglifos de Nasca"**

-  Capital Departamental
-  Capital Provincial
-  Capital Distrital
-  Pueblos
-  Rios
-  Red Nacional
-  Red Departamental
-  Red Vecinal



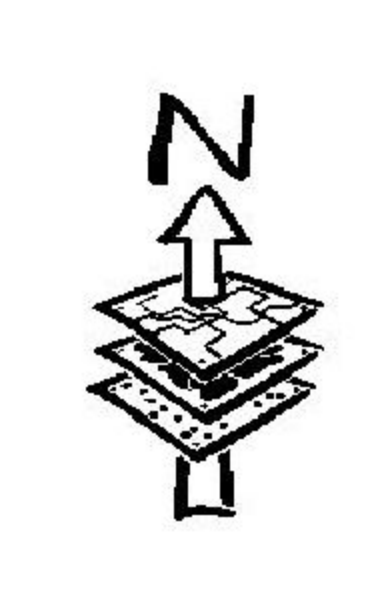


# DERECHOS MINEROS QUE SE ENCUENTRAN EN LAS LINEAS Y GEOGLIFOS DE NASCA EN FORMA TOTAL y/o PARCIAL



LEYENDA	
	DERECHOS MINEROS EN TRAMITE
	DERECHOS MINEROS TITULADOS
	PLANTAS DE BENEFICIO, CANTERAS, OTROS

ESCALA 1 : 150 000



SECTOR ENERGIA Y MINAS  
**INSTITUTO NACIONAL DE CONCESIONES Y CATASTRO MINERO**  
DIRECCION GENERAL DE CATASTRO

PLANO :	<b>INVENTARIO DE DERECHOS MINEROS</b>	
Hoja :	<b>PALPA</b>	DATUM : <b>PSAD 56</b>
CODIGO :	<b>30-M</b>	ZONA : <b>18</b>
TAMAO :	<b>A-0</b>	ZONA CATASTRAL : <b>18W-V</b>
FECHA :	<b>29 September 2005</b>	ELABORADO POR : <b>GUIDO VALDIVIA PONCE</b>

Ing. HENRY LUNA CORDOVA  
Director General de Catastro  
Instituto Nacional de Concesiones  
y Catastro Minero